

Sfera in rame tonda, raccordino passante per asta piatta.

Round ball with pawl for flat rod.

Temperatura massima dell'acqua consigliata
Maximum recommended working temperature

C°
60

Il regolatore di livello con galleggiante è destinato all'utilizzo in serbatoi a pressione atmosferica.
La spinta idrostatica generata dal liquido sul galleggiante provoca il movimento di apertura o chiusura grazie al meccanismo a leva.

Avvertenza per la sicurezza:

Non sono destinati ad utilizzi di sicurezza su recipienti in pressione nelle categorie "CI - CII - CIII - CIV".

Non sono idonei a contenere fluidi del gruppo 1 / 2 allo stato gas/vapore o liquido con tensione di vapore superiore di 0,5 bar rispetto alla pressione atmosferica (1013 mbar) alla massima temperatura di esercizio prevista (direttiva PED 97/23/CEE).

Installazione ed uso:

- Installare senza esercitare forze e torsioni sul meccanismo.
- Utilizzare idonei elementi di tenuta sulle connessioni filettate.
- verificare sempre la compatibilità dei materiali con i fluidi e rispettare i limiti d'uso previsti (pressione e temperatura).
- Mediante la regolazione della posizione della sfera e della ghiera è possibile effettuare la taratura della pressione di apertura nel campo di lavoro 2 - 5 bar.

Manutenzione:

- Prima di procedere ad eventuali manutenzioni, effettuare la completa evacuazione del fluido contenuto ed accertarsi che non sia più sotto pressione.
- Utilizzare idonei dispositivi di protezione individuale in funzione delle guarnizioni ed eventualmente dello stelo otturatore se danneggiati.

Attenzione!!

- Per prevenire il pericolo di allagamenti in caso di guasto del rubinetto, dotare obbligatoriamente la vasca o cassetta di accumulo di **scarico di sicurezza** ("troppo pieno") dimensionato con \varnothing maggiore rispetto a quello del tubo di alimentazione.



Made in Italy



The floating level regulator is intended for atmospheric pressure tanks.

The hydrostatic thrust generated by the liquid on the float causes it to open or close thanks to the lever mechanisms.

Safety warning:

Should not be used for safety purposes with pressurized containers in "CI - CII - CIII - CIV" categories.

They are not suitable for containing fluids in groups 1 / 2 in gas/steam or liquids with vapor pressure higher than 0.5 bars as compared with the atmospheric pressure (1013 mbar) and a maximum expected operating temperature (PED 97/23/CEE Directive).

Installation and use:

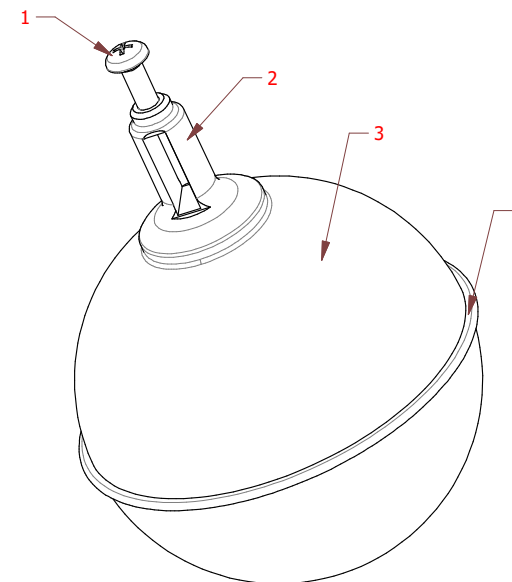
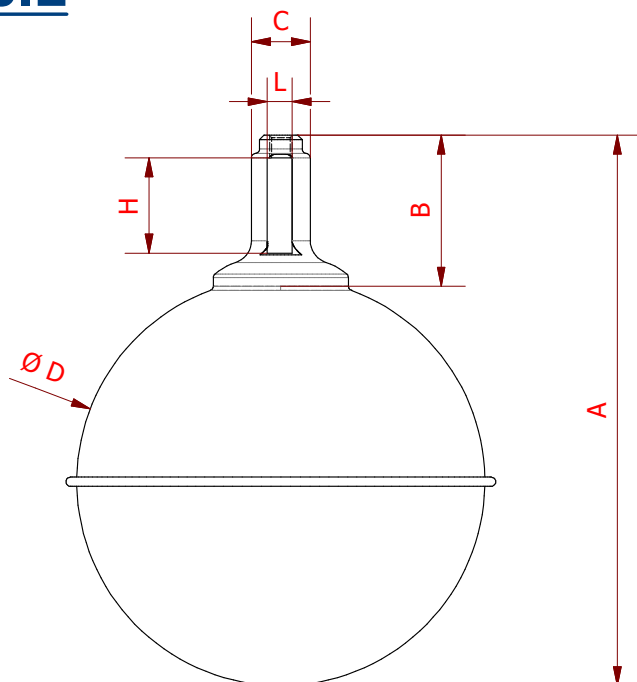
- *Install without using force and bending/contorting the mechanics.*
- *Use suitable sealing elements on the threaded connections.*
- *be sure to check the compatibility of the materials with the fluids and respect the limits of use (pressure and temperature).*
- *By adjusting the position of the sphere and the ferrule, it is possible to calibrate the opening pressure in the working range 2- 5bars.*

Maintenance:

- *Before proceeding with any maintenance, completely get rid of the fluid contained and make sure it is no longer under pressure.*
- *Use suitable individual protective equipment according to the gaskets and, if necessary, the disc stem if damaged.*

Warning!!!

- *In the event of a faulty tap and in order to prevent the risk of flooding, you must use a tank or an **overflow** drainage accumulation tank. ("overflow") sized with a diameter (\varnothing) larger than the supply pipe.*



Misure d'ingombro - Overall dimensions (mm)

Codice - Code	Ø D	A	B	C	H	L
20.2	Ø100	135	30	13	20	5
20.2	Ø120	155	30	13	20	5
20.2	Ø150	185	30	13	20	5
20.2	Ø180	315	30	13	20	5
20.2	Ø200	235	30	13	20	5
20.2	Ø220	255	30	13	20	5
20.2	Ø250	285	30	13	20	5
20.2	Ø300	335	30	13	20	5

Materiali - Materials

PARTE N. Part N.	DESCRIZIONE Description	MATERIALE Material
1	VITE - Screw	CW508L UNI EN 12166
2	RACCORDO SCORREVOLE - Sliding Fitting	CW752S UNI EN 1982
3	SFERA - Ball	CW024A UNI EN 1652
4	LEGA DI STAGNO - Tin Alloy	Pb-Sn

Consigli e sicurezza per un corretto funzionamento - Suggestion and safety for correct operation

ATTENZIONE:

- Raccomandiamo di non utilizzare le sfere in rame con temperature dell'acqua superiori a 60°.

WARNING:

- We suggest not use copper balls with water higher than 60°.

